




Revize	Datum revize	Schválil
--------	--------------	----------



AQUA PROCON s.r.o.
 Projektová a inženýrská společnost – divize Praha
 Dukelských hrdinů 12, 170 00 Praha 7,
 tel.: 266 109 335, fax: 266 712 140
 E-mail: info@aquaprocon.cz
www.aquaprocon.cz

Vedoucí projektu	Ing. Daniel Kozický	<div>Podpisy:</div> <div></div>	<div>Paré:</div>	
Zástupce vedoucího projektu	Jan Krátoška			
Zodpovědný projektant	Jan Krátoška			
Vypracoval	Ing. Jindřiška Jonášová			
Kontroloval	Ing. Radovan Haloun			
Investor	VODÁRENSKÁ SPOLEČNOST TÁBORSKO s.r.o., Kosova 2894, 390 02 Tábor			
Objednatel	VODÁRENSKÁ SPOLEČNOST TÁBORSKO s.r.o., Kosova 2894, 390 02 Tábor			
Akce	SEZIMOVO ÚSTÍ – PROKOPA HOLÉHO – VODOVOD, KANALIZACE A REKONSTRUKCE KOMUNIKACÍ – PASPORTIZACE OBJEKTŮ		Zakázkové číslo	1481717-65
			Stupeň	
			Datum	02/2018
			Soubor	Prokopa TZ cp144 .doc
			Tiskový soubor	
			Formát	24 x A4
			Měřítko	
Příloha	PASPORTIZACE OBJEKTU V UL. PROKOPA HOLÉHO Č.P. 144		Číslo přílohy	Revize
				0

IDENTIFIKACE STAVBY

Projekt: Sezimovo Ústí – Prokopa Holého – vodovod, kanalizace a rekonstrukce komunikací - pasporty nemovitostí

Stát: Česká republika

Kraj: Jihočeský

Okres: Tábor

Katastrální území: Sezimovo Ústí

Nemovitost: Prokopa Holého 144

Dokumentace: Pasportizace domu pro účely posouzení vlivu připravované stavby

IDENTIFIKAČNÍ ÚDAJE STAVEBNÍKA

Název: Vodárenská společnost Tábořsko, s.r.o.

Adresa: Kosova 2894, 390 32 Tábor

Kontakt: Ředitel Ing. Milan Míka, tel.: 381 473 145, e-mail: vstab@vstab.cz

IDENTIFIKAČNÍ ÚDAJE PROJEKTANTA

Zhotovitel dokumentace: AQUA PROCON, s.r.o., divize Praha
projektová a inženýrská společnost
Dukelských hrdinů 12, 170 00 Praha 7
Pasportizaci vyhotovil:
Ing. Jindřiška Jonášová, tel: 737 206 131

IDENTIFIKAČNÍ ÚDAJE MAJITELE NEMOVITOSTI

Majitel nemovitosti: Ing. Radim Mrkvica a Marcela Mrkvicová
Prokopa Holého 144
39101 Sezimovo Ústí

ÚVOD A ÚČEL DOKUMENTACE

Potřeba pasportizace stavu vyplynula z přípravy projektu rekonstrukce komunikace, vodovodu a kanalizace v ulici Prokopa Holého a Klášterní ve městě Sezimovo Ústí. Součástí projektu jsou propoje do ulic Žižkova a Vaníčкова. Součástí je i rekonstrukce komunikací a chodníků, vedení veřejného osvětlení, vodovodních a kanalizačních přípojek. Inženýrské sítě jsou umístěny do tělesa místní komunikace s asfaltovým povrchem. Stávající objekty určené k pasportizaci jsou umístěny na hraně uliční čáry bez předzahrádek, většinou jsou podsklepené s maximálně dvěma NP.

Stokou budou odváděny splaškové i dešťové odpadní vody z nemovitostí a vody dešťové z místní komunikace, vodovod bude zásobovat obyvatele pitnou vodou. V rámci stavby budou provedeny kanalizační přípojky, nové přípojky od dešťových svodů a nové uliční vpusti a vodovodní přípojky. Při přípravě projektu bylo vyhodnoceno, že při stavbě může dojít k negativnímu ovlivnění stávajících nemovitostí. Negativním vlivem jsou zejména vibrace při hutních pracích, možné poklesy při provádění výkopu atd. Z důvodu omezení těchto negativních faktorů byly stávající nemovitosti zpasportizovány. Při provádění pasportu byl zjišťován stávající stav nemovitosti a to především s ohledem na výskyt trhlin a poruch zdiva. Veškeré poruchy pak byly zakresleny do přiložených formulářů a byla provedena jejich fotodokumentace.

Vzhledem k výskytu skalního podloží byla pro potřeby dokumentace provedena rešerše geologických poměrů.

Předkládaná pasportizace byla provedena na základě požadavku objednatele stavby a se souhlasem majitele nemovitosti, který je přiložen dále. Pasportizace bude předána statikovi, který rozhodne o možném návrhovém opatření, které budou minimalizovat negativní vlivy na nemovitost. Pasport bude dále sloužit jako podklad pro prokázání případných poruch nemovitostí způsobených prováděním stavby.

Tato pasportizace bude uložena v archivu investora, projektanta, budoucího zhotovitele stavby a majitele nemovitosti.

POPIS NEMOVITOSTI

Umístění domu	Řadový dům
Číslo katastrální	41
Počet bytových jednotek	1
Počet nadzemních podlaží	2
Počet podzemních podlaží	-
Základy	Cca. 1,0 m pod terénem
Svislé nosné konstrukce	Tvárnice keramické
Střecha	Dřevěný krov, pálená taška
Stropy	Keramické nosníky, vložky
Podlahy	Plovoucí, dlažba, koberce
Okna	Plastová
Vnitřní omítky	Vápenocementové
Vnější omítky	Vápenocementové

HISTORICKÝ VÝVOJ OBJEKTU

Datum	Popis stavebního řešení
2007	Stavba domu

1.1 FASÁDA

Východní část – fasáda je nová nezateplená. Na fasádě jsou patrné trhliny.

Severní část – fasáda je nová nezateplená. Na fasádě jsou patrné trhliny.

Pohled východní



Foto č. 19 - Fasáda – trhlina mezi okny



Foto č. 20 - Fasáda – trhlina mezi okny



Zakázkové číslo: 1481717-65

Foto č. 21 - Fasáda – trhlina pod oknem



Foto č. 23 - Fasáda – trhlina pod oknem - detail



Foto č. 22 - Fasáda – trhlina pod oknem



Zakázkové číslo: 1481717-65

Foto č. 24 - Fasáda – trhliny pod okny



Foto č. 25 - Fasáda – trhlina pod el. skříní



Zakázkové číslo: 1481717-65

Foto č. 18 - Fasáda – drobné trhliny



Foto č. 26 - Fasáda – trhlina nad vstupem



Foto č. 27 - Fasáda – trhlina u vrat do garáže



Foto č. 17 – Fasáda – garáž – poškozený roh



Foto č. 28 – Fasáda severní – garáž - trhlina



Zakázkové číslo: 1481717-65

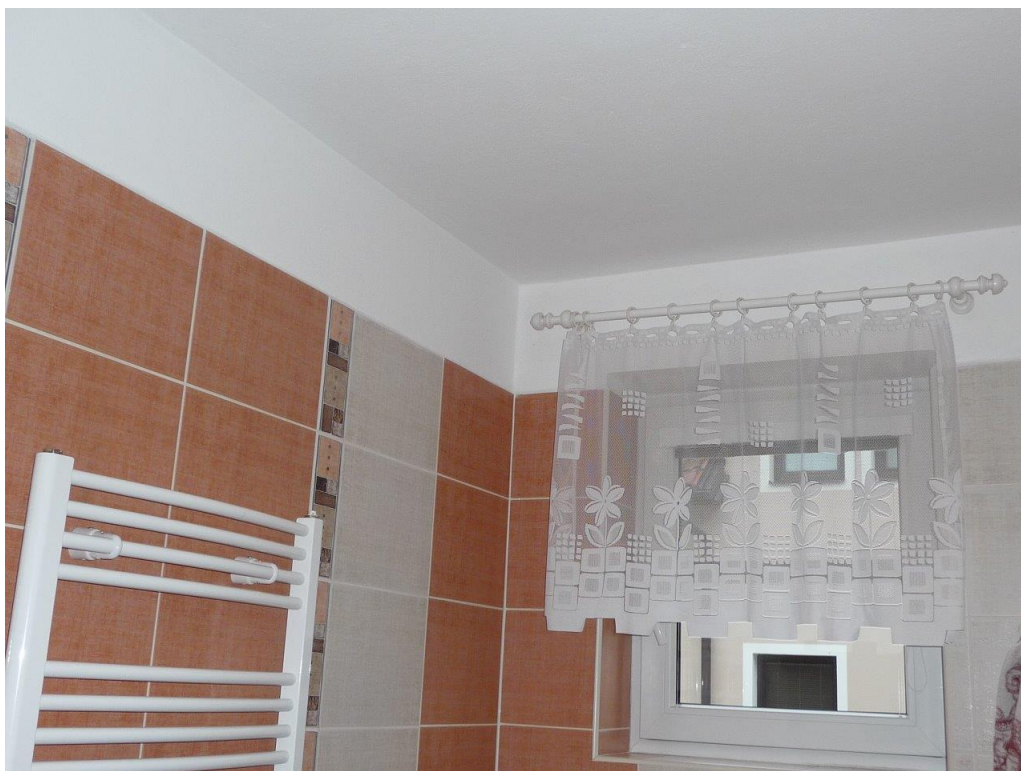
1.2 1. PP - SKLEPNÍ PROSTORY

Objekt není podsklepen.

1.3 1. NP – PŘÍZEMNÍ ČÁST

V přízemní části objektu se nachází obytné místnosti obývací pokoj, kuchyně, pracovna, spíž, komora, koupelna, WC, chodba zádveří a garáž na severní straně objektu. Veškeré obytné prostory jsou ze statického hlediska v dobrém stavu, vykazují pouze v některých prostorech a na fasádě drobné trhliny.

Foto č. 12 - Koupelna – bez trhlín

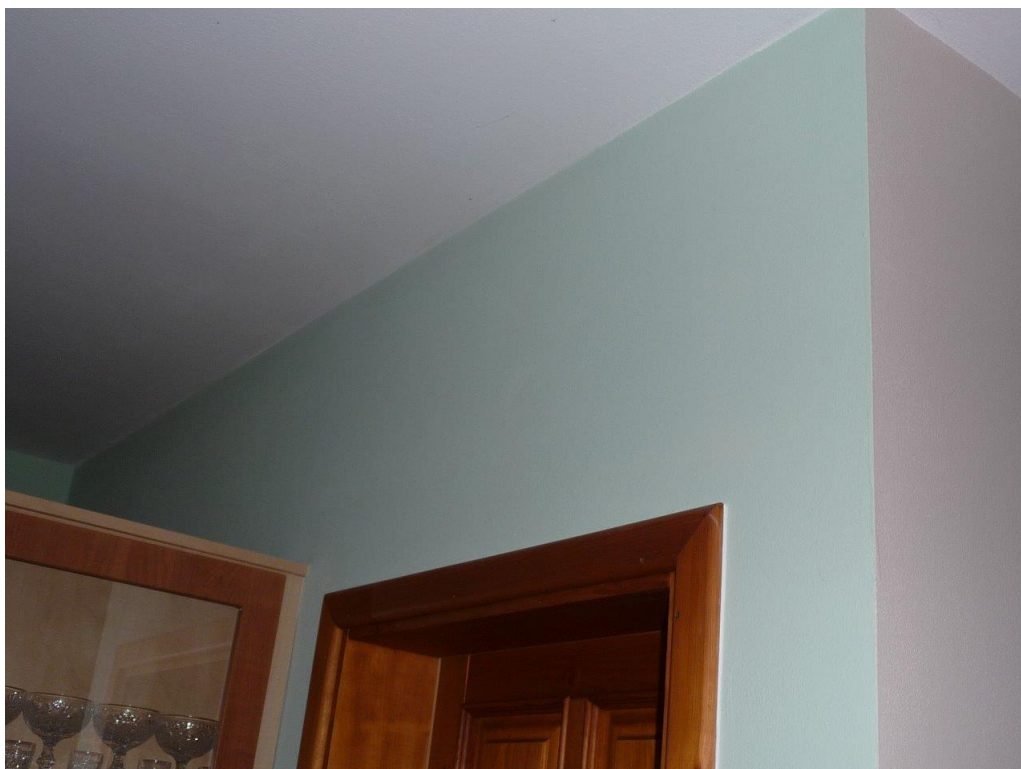


Zakázkové číslo: 1481717-65

Foto č. 13 – Obývací pokoj – bez trhlin



Foto č. 14 – Kuchyně – bez trhlin



Zakázkové číslo: 1481717-65

Foto č. 15 – Pracovna – bez trhlin



1.4 2. NP - 1. PATRO

V podkroví objektu se nachází dva pokoje, ložnice, chodba, koupelna, WC. Veškeré prostory jsou ze statického hlediska ve velmi dobrém stavu, vykazují pouze v některých prostorech drobné trhliny.

Foto č. 9 – Chodba v podkroví



Zakázkové číslo: 1481717-65

Foto č. 10 – Chodba v podkrovní nad schodištěm - trhlina ve spoji zdivo - sádrokarton

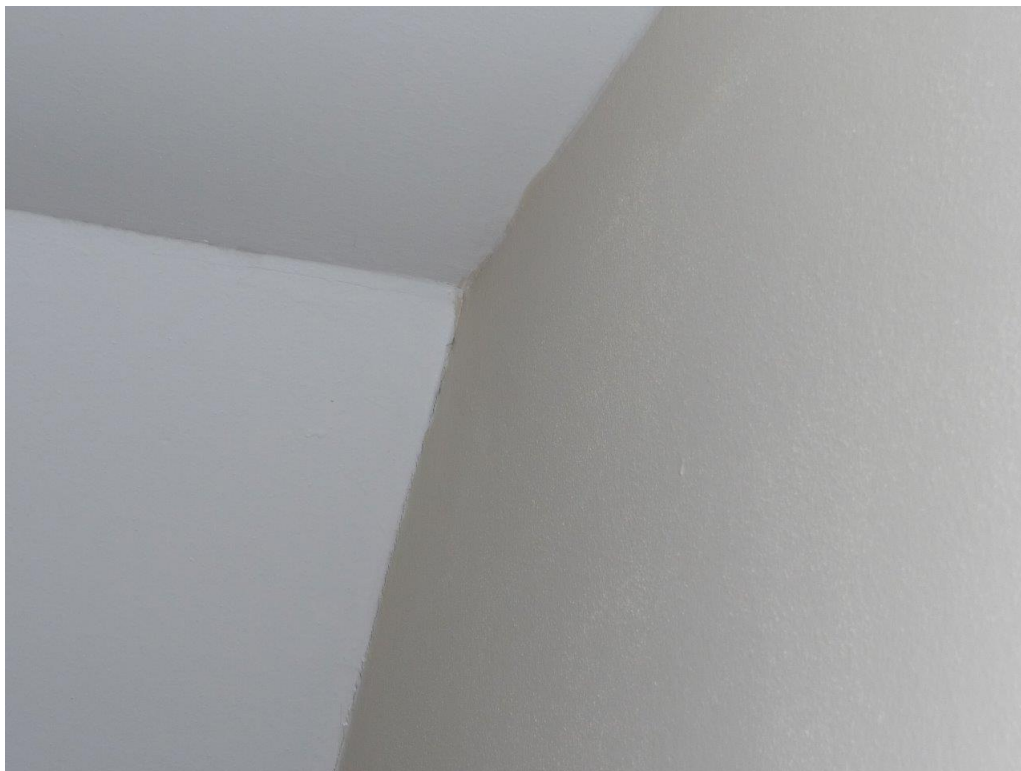


Foto č. 2 – Chodba v podkrovní – trhlina u stropu



Foto č. 5 – Pokoj v podkroví – trhlina u stropu (v místě trhliny na chodbě)

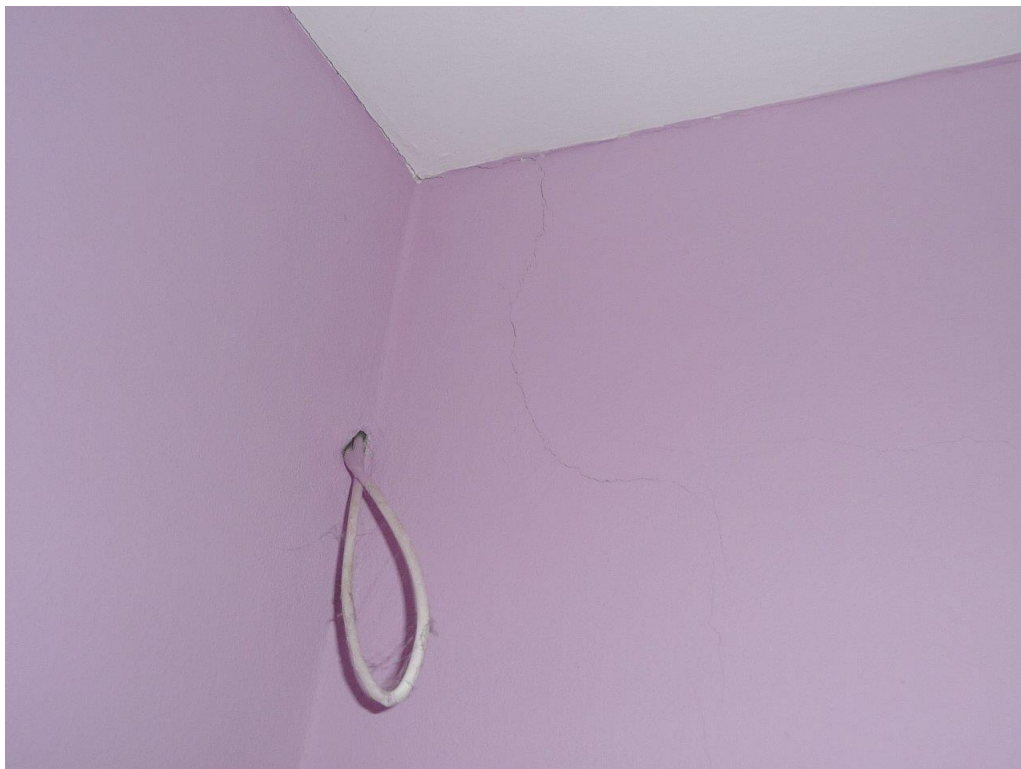
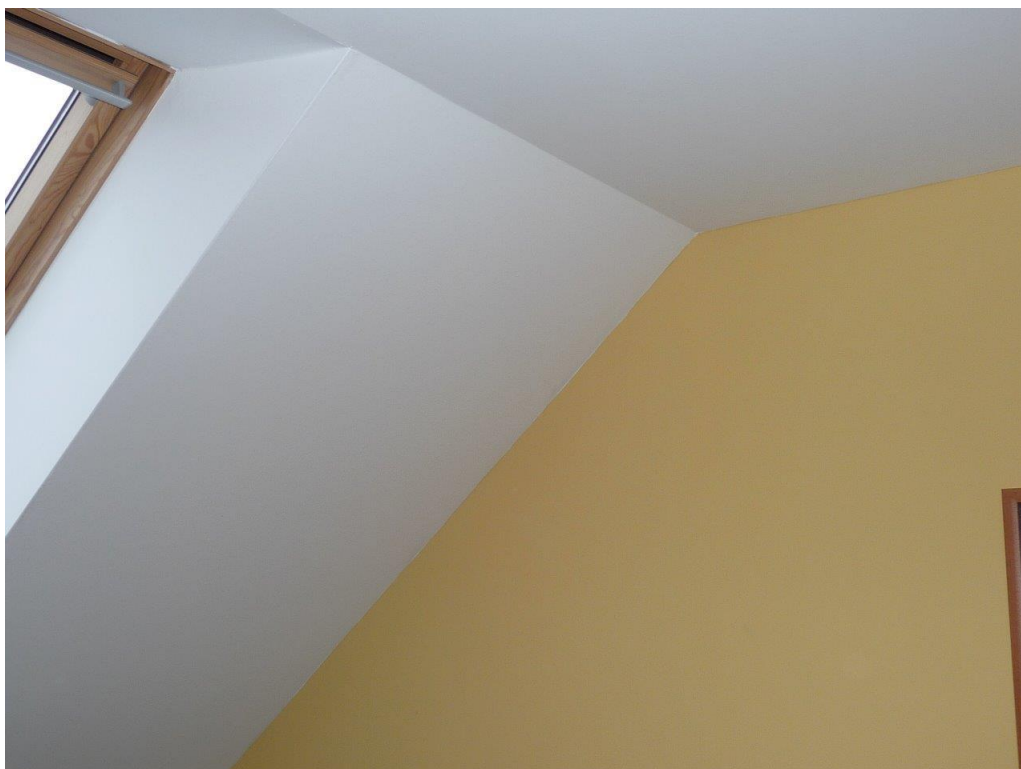


Foto č. 7 – Pokoj v podkroví



Zakázkové číslo: 1481717-65

1.5 INFORMACE O POZEMKU

Informace o pozemku

Parcelní číslo:	st. 41
Obec:	Sezimovo Ústí [553069]
Katastrální území:	Sezimovo Ústí [747688]
Číslo LV:	1206
Výměra [m ²]:	245
Typ parcely:	Parcela katastru nemovitostí
Mapový list:	DKM
Určení výměry:	Ze souřadnic v S-JTSK
Druh pozemku:	zastavěná plocha a nádvoří



Součástí je stavba

Budova s číslem popisným:	Sezimovo Ústí [405175] č. p. 144; rodinný dům
Stavba stojí na pozemku:	p. č. st. 41
Stavební objekt:	č. p. 144
Ulice:	Prokopa Holého
Adresní místa:	Prokopa Holého 144/18

Sousední parcely

Vlastníci, jiní oprávnění

Vlastnické právo	Podíl
SJM Mrkvice Radim Ing. a Mrkvicová Marcela, Prokopa Holého 144/18, 39101 Sezimovo Ústí	

Způsob ochrany nemovitosti

Nejsou evidovány žádné způsoby ochrany.

Seznam BPEJ

Parcela nemá evidované BPEJ.

Omezení vlastnického práva

Nejsou evidována žádná omezení.

Jiné zápisy

Typ
Změna výměr obnovou operátu

☒ Řízení, v rámci kterých byl k nemovitosti zapsán cenový údaj

Nemovitost je v územním obvodu, kde státní správu katastru nemovitostí ČR vykonává [Katastrální úřad pro Jihočeský kraj, Katastrální pracoviště Tábor](#)

Zobrazené údaje mají informativní charakter. Platnost k 05.02.2018 12:00:00.

1.6 SOUHLAS S PASPORTIZACÍ

Souhlas s provedením pasportizace nemovitosti

Nemovitost: **Prokopa Holého č.p. 144, Sezimovo Ústí I**

Spolumajitel: Ing. Mrkvica Radim
Prokopa Holého 144/18
391 01 Sezimovo Ústí 1

Spolumajitel výše uvedené nemovitosti svým podpisem souhlasí s provedením pasportizace svého domu a tím aby níže uvedené osoby mohly nahlédnout a pořídit kopie z dokumentace uvedené nemovitosti uložené v archivu stavebního úřadu Městského úřadu Sezimovo Ústí. Informace zjištěné v archivu stavebního úřadu budou využity jako podklad pro zpracování pasportizace nemovitosti prováděné v rámci přípravy stavby „Sezimovo Ústí - Prokopa Holého - Kanalizace, vodovod a rekonstrukce komunikací“.

V SEZIMOVĚ ÚSTÍ dne 23. 10. 2017

Podpis spolumajitele:



Kontaktní telefon: 777 600 406

Vyhledávání v archivu MěÚ Sezimovo Ústí bude provádět:

Michal Sviták, tel: 602254791

zaměstnanec společnosti Vodárenská Společnost Tábořsko s.r.o.

Jan Krátoška, tel: 605204408

zaměstnanec společnosti AQUA PROCON s.r.o.

Souhlas s provedením pasportizace nemovitosti

Nemovitost: **Prokopa Holého č.p. 144, Sezimovo Ústí**

Spolumajitel: Mrkvicová Marcela
Prokopa Holého 144/18
391 01 Sezimovo Ústí 1

Spolumajitel výše uvedené nemovitosti svým podpisem souhlasí s provedením pasportizace svého domu a s tím aby níže uvedené osoby mohly nahlédnout a pořídit kopie z dokumentace uvedené nemovitosti uložené v archivu stavebního úřadu Městského úřadu Sezimovo Ústí. Informace zjištěné v archivu stavebního úřadu budou využity jako podklad pro zpracování pasportizace nemovitosti prováděné v rámci přípravy stavby „Sezimovo Ústí - Prokopa Holého - Kanalizace, vodovod a rekonstrukce komunikací“.

v SEZIMOVÉ ÚSTÍ dne 23.10.2017

Podpis spolumajitele: 

Kontaktní telefon: 777 101 836

Vyhledávání v archivu MěÚ Sezimovo Ústí bude provádět:

Michal Sviták, tel: 602254791

zaměstnanec společnosti Vodárenská Společnost Tábořsko s.r.o.

Jan Krátoška, tel: 605204408

zaměstnanec společnosti AQUA PROCON s.r.o.

1.7 ZPRACOVANÉ PASPORTY

V příloze jsou zpracované pasporty jednotlivých místností a fasády při prohlídce objektu. Červeně jsou vyznačeny jednotlivé praskliny/poškození, modře poznámky ke stavu místností a modře jsou očíslované jednotlivé fotografie.

9.00

POPIS NEMOVITOSTI

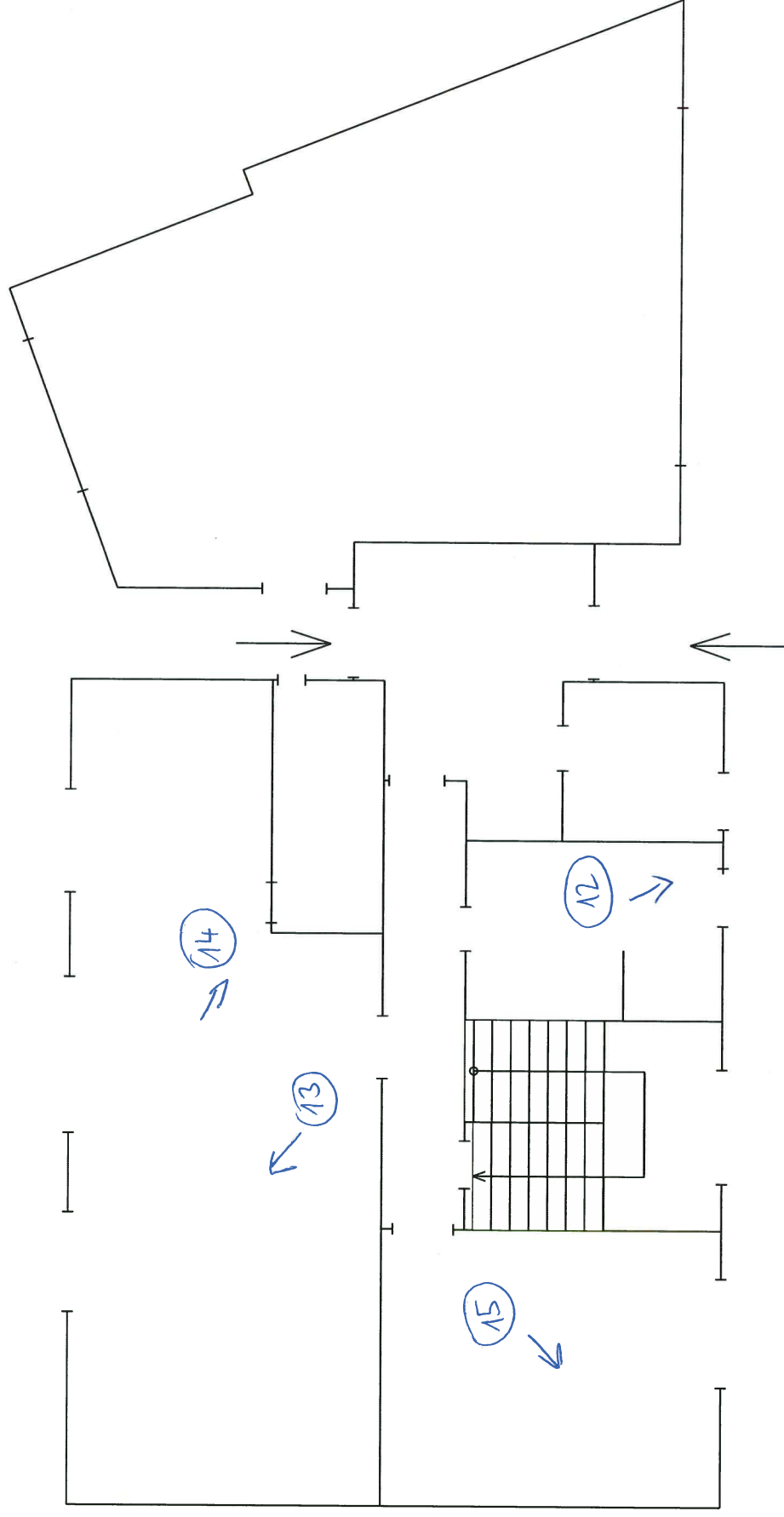
Ulice	Prokopa Holého
Číslo popisné/orientační	144/18
Umístění domu	řadový
Číslo pozemku	41
Počet bytových jednotek	1
Počet nadzemních podlaží	1+PODKROVÍ
Počet podzemních podlaží	2 ①
Sklep (původní/dodatečně hloubený)	—
Základy - hloubka	cca 1,0 m
Svislé nosné konstrukce	TVÁŘENICE KERAMICKÉ
Střecha	TAŠKY
Podlahy	PLOVOUNA', DLAŽBA, KOBEREC, BET.
Stropy	KERAMICKÉ NOSNÍKY, VLOŽKY *
Okna	PLASTOVÁ
Vnitřní omítky	ŠTUK
Vnější omítky	ŠTUK (KLASICKÉ)

HISTORIE NEMOVITOSTI

Datum	Popis stavebního řešení
2007	NOVÝ OBJEKT

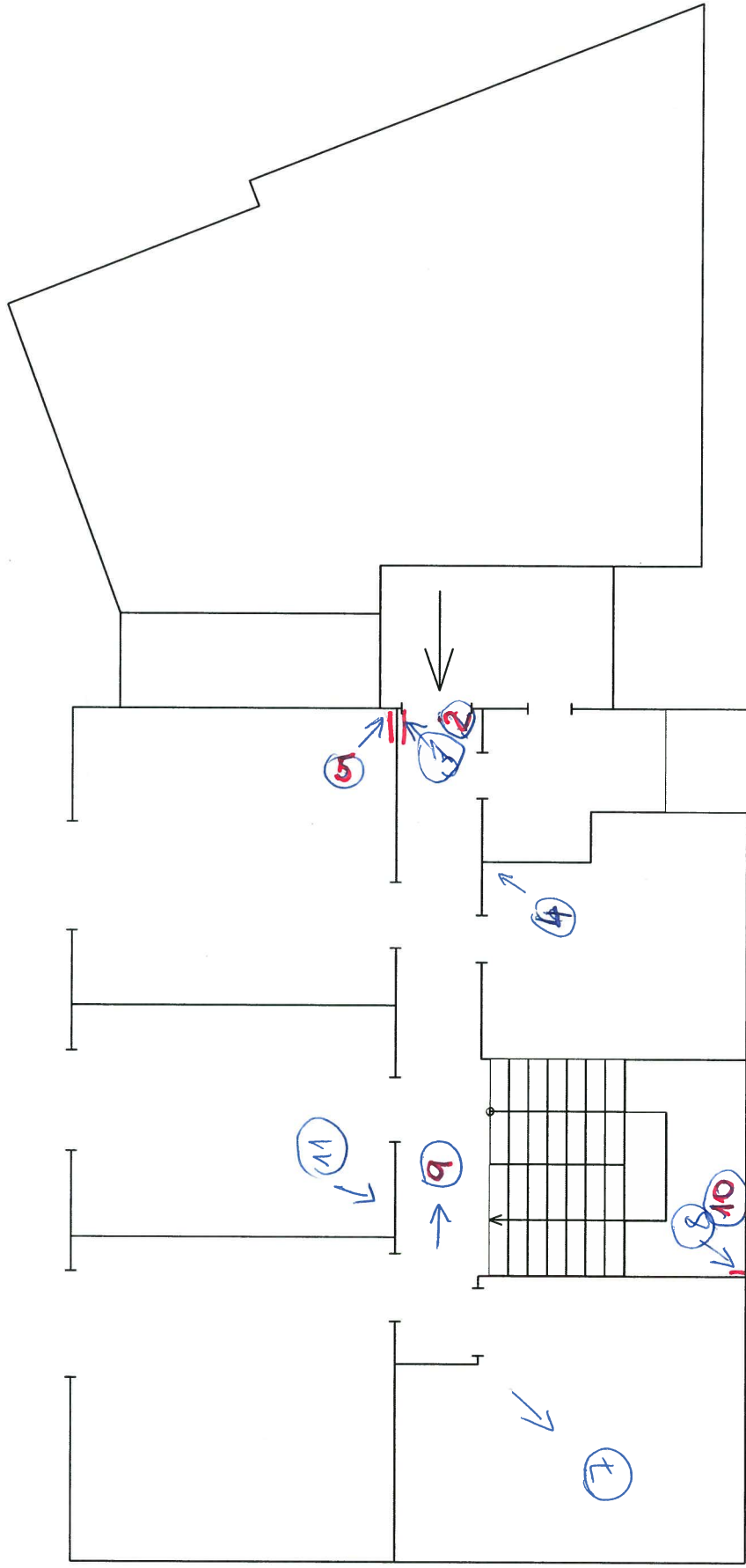
* PODKROVÍ → DŘEVO + GIPSOKARTON

PROKOPA HOLÉHO 144/18
PŮDORYS - PŘÍZEMÍ



ULICE

PROKOPA HOLÉHO 144/18
PŮDORYS - 2.NP



PROKOPA HOLÉHO 144/18
POHLED SEVERNÍ

